

# 輔大資訊中心教學組線上諮詢服務說明

## 一. 目的：

為了提供使用者透過網路線上即時的 1. 電腦系統環境設定維修、2. 教育訓練與軟體諮詢，特開關此服務。(原傳統服務方式依然並存)

## 二. 服務特性說明：

電腦問題並非都是硬體出狀況，如果是環境設定與使用等操作問題時候，只要有正常的網路環境與設定，便可利用此項服務線上求救。服務人員甚至可以同步線上協助設定與指導(使用者可以同步線上觀看整個操控過程)。

三. 線上服務網站(請由資訊中心網站 <http://www.cc.fju.edu.tw/> 之「一般服務/線上諮詢與自學教材/[線上諮詢(限教職員)]」，點選連結)



天主教輔仁大學  
FU JEN CATHOLIC UNIVERSITY

資訊中心  
Center of Information Technology

回首頁 輔仁大學 ENGLISH 網站地圖

中心簡介 所有訊息 一般服務 教學服務 網路服務 申請及表單

首頁 > 一般服務 > 線上諮詢與自學教材

一般服務

- 單一帳號(LDAP)服務
- 校園電子郵件
- 校園軟體服務
- 電腦網路報修
- 線上諮詢與自學教材**
- 教育訓練

教學資源

- [ 線上自學 ]  
本系統提供各式線上教材，供本校教職員生線上學習。
- [ PowerCam Media Server ]  
影音分享與管理系統。
- [ 線上諮詢(限教職員) ]**  
本服務提供本校教職員即時的電腦相關技術諮詢，並可連線登入使用者電腦線上處理軟體問題。

## 四. 使用與設定說明：

### (一). 設備需求：

1. 可上網的電腦+當時網路是通的
2. 耳麥 (若無此設備，則現場必須利用螢幕打字或是電話溝通)
3. 攝影機 WEBCAM (此項設備便於雙方互視，若無則可免)

### (二). 環境設定：

1. 安裝耳麥與攝影機

(此項設定請先自行解決，不在此述，若有問題則可依傳統服務方式詢問，或是於線上服務時候再行告知)

2. 下載軟體與安裝：

(1). 先連上線上服務網站(請由資訊中心網站 <http://www.cc.fju.edu.tw/> 之「一般服務/線上諮詢與自學教材/[線上諮詢(限教職員)]」)，進入後，點選「下載JoinNet電腦版」項目)

## 輔仁大學資訊中心教學資源組 . 線上諮詢

步驟 1. 服務特性與操作說明

步驟 2. 安裝程式下載



步驟 3. 選擇連線教室

- 電腦維修01
- 電腦維修02

若您選擇的教室離線，請更換教室或洽詢助教 2905-3736。

### 出現以下訊息

步驟 1. 服務特性與操作說明

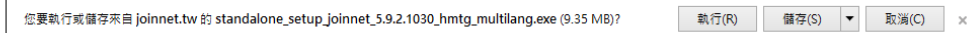
步驟 2. 安裝程式下載



步驟 3. 選擇連線教室

- 電腦維修01
- 電腦維修02

若您選擇的教室離線，請更換教室或洽詢助教 2905-3736。



(2). 上圖中，請選擇「執行」，進行軟體安裝。重新開機後便可使用。

(三). 簡易使用：

1. 先連上線上服務網站

由請由資訊中心網站 <http://www.cc.fju.edu.tw/> 之「一般服務/線上諮詢與自學教材/[線上諮詢（限教職員）]」，之後部分畫面如下

2. 請選擇「電腦維修01」當中的項目(類似服務櫃檯的概念)，其中

## 輔仁大學資訊中心教學資源組 . 線上諮詢

步驟 1. 服務特性與操作說明

步驟 2. 安裝程式下載



步驟 3. 選擇連線教室

- 電腦維修01
- 電腦維修02

若您選擇的教室離線，請更換教室或洽詢助教 2905-3736。

(2). 進入線上服務(櫃檯)方式：

<1> 點選要進入的櫃檯(例如上一項的「電腦維修01」)，接著會出現以下畫面

# JoinNet 雲端教室

選擇語系：



<2> 請點選進入

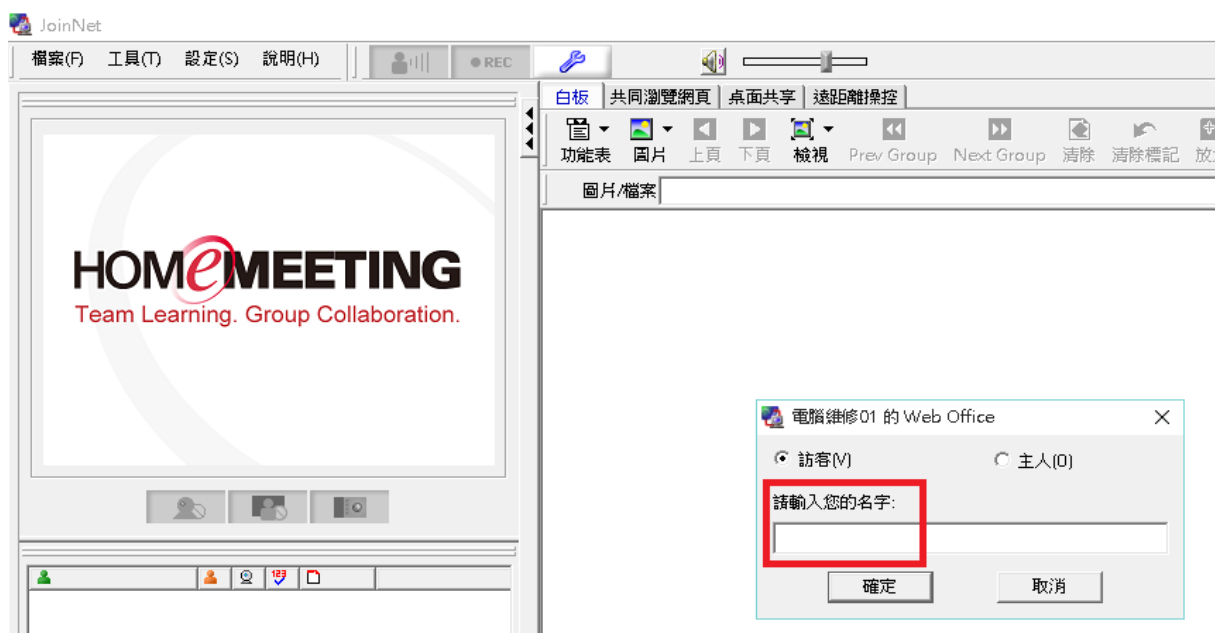
[English](#) | [繁體中文](#) | [简体中文](#) | [日本語](#) | [한국어](#)



[Download JoinNet](#)



「訪客」項目，並輸入您的身分(單位-姓名-分機)



接著請您稍後等服務人員接應，待服務人員接應後，會出現以下畫面，然後就可利用耳麥或是電話或是線上輸入文字來溝通了，接著服務人員便會引導後續使用部分。



<3> 如果久候都等不到服務人員回應，請以電話確認或是循傳統服務方式進行。

(3). 退出線上服務(櫃檯)方式：請直接關閉以上視窗即可

五. 備註：

(一). 安裝完 JOINNET 程式，會同時安裝一個JOINNET PRINTER 程式，如果其取代設定為預設印表機，則請自行將原預設的印表機設定回去。

(二). 並非所有問題皆可線上解決，當此程序無法解決時候，則將依循原來傳統服務方式進行。

(三). 此項服務必須有服務人員在線上時才能提供支援，當線上服務人員另有他務或忙線中，使用者可以依循傳統服務申請支援。